

Итоговая контрольная работа по биологии

8 класс

ЦНС. Спинной мозг

1. Вставьте пропущенные слова в схеме.



Решите тестовые задания

1. Спинной мозг находится:

- а) в позвоночном канале;
- б) в спинномозговом канале;
- в) в грудном отделе позвоночника.

2. Диаметр спинного мозга равен:

- а) 1 мм;
- б) 1 см;
- в) 2 см.

3. От спинного мозга отходят:

- а) пучок спинномозговых нервов;
- б) чувствительные нейроны;
- в) дендриты.

4. Задние рога образованы:

- а) телами вставочных нейронов;
- б) телами двигательных нейронов;
- в) телами чувствительных нейронов.

5. Каковы функции спинного мозга?

- а) двигательная;
- б) защитная и опорная;
- в) рефлекторная и проводниковая.

6. Из чего состоит серое вещество спинного мозга?

- а) из длинных отростков нейронов;
- б) из соединительной ткани;
- в) из тел нейронов с дендритами.

7. По восходящим нервным путям нервные импульсы идут

- а) к головному мозгу;
- б) от головного мозга;
- в) в обоих направлениях.

ЦНС. ГОЛОВНОЙ МОЗГ.

1. Вставьте пропущенные названия отделов головного мозга.



2. Ответьте письменно на вопросы.

А. Почему в состоянии алкогольного опьянения у человека нарушается походка?-

Б. При инсульте люди теряют способность говорить, хотя понимают все, что им говорят. Как вы думаете, почему?-

В. Иногда в случае черепных травм резко ухудшается зрение, хотя сами глаза не повреждены. Как вы это можете это объяснить?

ЭНДОКРИННАЯ СИСТЕМА

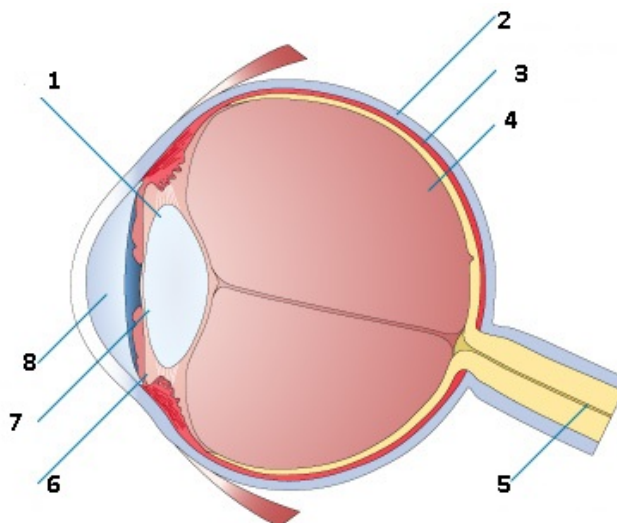
1. Заполните пропуски в таблице.

таблица:

Название железы	Вырабатываемые гормоны	Влияние	Нарушение работы желез
Гипофиз		Влияет на рост человека	карликовость -акромегалия гигантизм
Щитовидная железа		Воздействуют на митохондрии, регулируя процессы окисления и обмен веществ	Базедова болезнь Микседема кретинизм
	Инсулин Глюкагон	Поддержание уровня глюкозы в норме Повышение уровня глюкозы в крови	Сахарный диабет
Надпочечники		Сужение кровеносных сосудов, повышение сахара, усиление сердечной	Бронзовая болезнь (болезнь Аддисона)

ЗРИТЕЛЬНЫЙ АНАЛИЗАТОР

1. Подпишите части в строении глаза



Слуховой анализатор

Ответьте на тестовые задания

1. Из скольких частей состоит слуховой анализатор?
 - А) из пяти
 - В) из трех
 - Г) из двух
 - Д) из двух

2. Исключи лишнее. В органе слуха различают:
 - А) наружное
 - Б) среднее
 - В) промежуточное
 - Г) внутреннее

3. Наружное ухо состоит из:
 - А) ушной раковины
 - Б) слухового рецептора
 - В) слухового прохода.
 - Г) молоточка

4. Ушные раковины состоят из:
 - А) наружной хрящевой части
 - Б) внутренней костной
 - В) промежуточный
 - Г) средний

5. В среднем ухе имеется :
 - А) слуховые косточки
 - Б) молоточек
 - В) стремечко
 - Г) наковальня
 - Д) лабиринта

6. При глотании вход в слуховую трубу
 - А) закрывается
 - Б) открывается
 - В) расслабляется
 - Г) сужается

7. Внутреннее ухо отделено от среднего костной пластинкой с двумя отверстиями –
 - А) овальным
 - Б) вестибулярным
 - В) круглым

Г) костным

8. Внутреннее ухо представляет собой:

- А) улитку
- Б) костной лабиринт
- В) наковальню
- Г) перепончатый лабиринт

9. Все полости лабиринта заполнены:

- А) водой
- Б) жидкостью
- В) особым веществом
- Г) там пусто

10. Спирально закрученный канал улитке огибает горизонтальную ось в:

- А) 2,75 -3,00 оборота
- Б) 2,5-2,75 оборота
- В) 2,00- 2,5 оборота
- Г) 3,00- 3,25 оборота

Вкусовой анализатор

1. Подпишите зоны вкусовых рецепторов

