

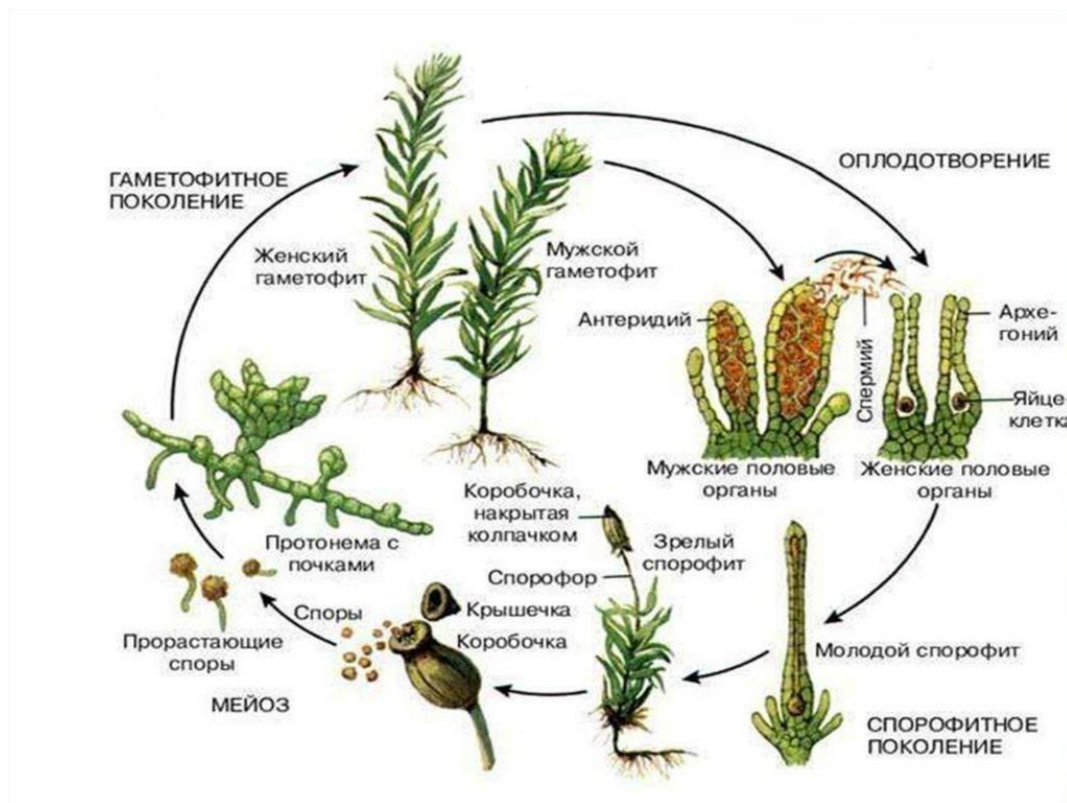
Итоговая контрольная работа по биологии

5 класс

МХИ

1. У большинства мхов имеется
 - 1) корень
 - 2) цветок
 - 3) плод и семена
 - 4) стебель и листья
2. Мхи размножаются с помощью
 - 1) спор
 - 2) семян
 - 3) листьев
 - 4) стеблей
3. Мох кукушкин лён представляет собой
 - 1) однолетнее травянистое растение
 - 2) многолетнее травянистое растение
 - 3) кустарник
 - 4) дерево
4. Отмершие части мха сфагнума образуют
 - 1) торф
 - 2) песок
 - 3) глину
 - 4) известняк

Б. Опишите что изображено на картинке. Опишите кратко процесс и особенности.



ПАПОРОТНИКИ

1. В отличие от мхов, у папоротников имеются

- 1) стебли
- 2) листья
- 3) корни
- 4) побеги

2. Папоротники размножаются

- 1) семенами
- 2) спорами
- 3) гифами
- 4) слоевищем

3. Залежи отмерших папоротников образовали

- 1) торф
- 2) известняк
- 3) железную руду
- 4) каменный уголь

Б1. Верны ли следующие утверждения?

А. Папоротники цветут ранней весной.

Б. В клетках листьев папоротников происходит фотосинтез.

- 1) верно только А
- 2) верно только Б

- 3) верны оба суждения
- 4) неверны оба суждения

Б2. Установите соответствие между строением тела и видом растения.

Строение тела

- А) Спорангии со спорами располагаются на нижней стороне листа
- Б) Тело состоит из листьев и стеблей
- В) Органы взрослого растения: корень, стебель, листья
- Г) Прикрепляется к почве ризоидом

Вид растения

- 1) Мох кукушкин лён
- 2) Папоротник орляк

ГОЛОСЕМЕННЫЕ

Вопрос 1.

1. Семенами размножается:
- 2. мох
 - 3. плаун
 - 4. папоротник
 - 5. сосна

Вопрос 2.

Растения растущие сами по себе в природе:

- 1. культурные
- 2. дикорастущие
- 3. светолюбивые

Вопрос 3.

Процесс фотосинтеза характерен для представителей царства:

- 1. животные
- 2. растения
- 3. грибы
- 4. вирусы

Вопрос 4.

Группа растений, тела которых не имеют ни тканей, ни органов, называется:

- 1. водоросли
- 2. папоротники
- 3. голосеменные
- 4. цветковые

Вопрос 5.

Семена ели созревают:

1. в почках
2. на листьях
3. в шишках
4. в плодах
- 5.

Вопрос 6.

Зелёный пигмент растения:

1. ксантофил
2. хлорофилл
3. хромопласт

Вопрос 7.

Тело водоросли называется:

1. орган
2. хламидомонада
3. органоид
4. слоевище

Вопрос 8.

Преобладают древесные и кустарниковые формы среди растений:

1. папоротников
2. голосеменных
3. хвощей
4. мхов

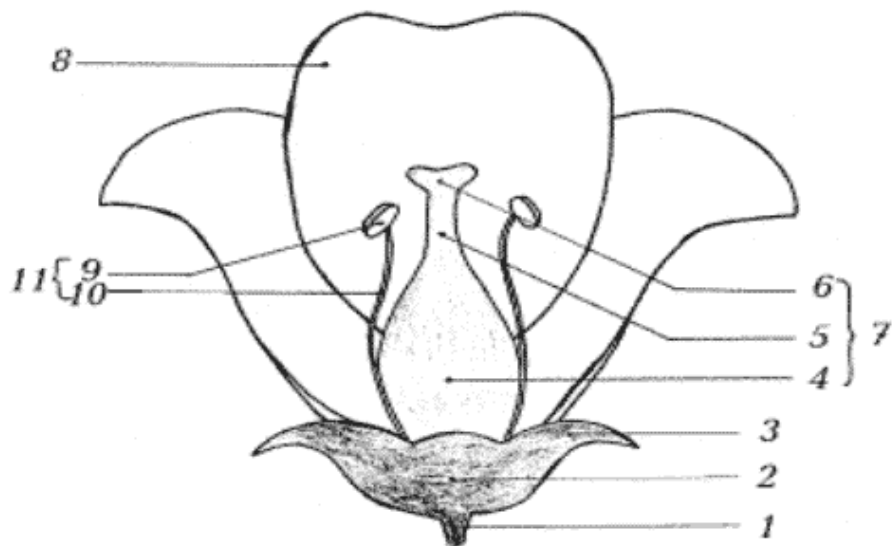
Вопрос 9.

Древнейшая профессия человека, который занимался выращиванием растений для себя:

1. лесовод
2. полевод
3. земледелец

ПОКРЫТОМЕМЕННЫЕ

Заданий 1. Подпишите части цветка



A1. Особенность строения покрытосеменных растений — это

- 1) наличие цветков
- 2) размножение семенами
- 3) почвенное питание
- 4) осуществление фотосинтеза на свету

A2. Семена цветковых растений располагаются в

- 1) цветках
- 2) плодах
- 3) почках
- 4) шишках

A3. Во всех природных зонах на нашей планете произрастают

- 1) мхи
- 2) хвоци
- 3) хвойные
- 4) цветковые

Часть Б

Б1. Верны ли следующие утверждения?

А. К органам размножения покрытосеменных растений относят плод с семенами.

Б. Цветковые растения в процессе фотосинтеза образуют вещества, которыми питаются животные.

- 1) верно только А
- 2) верно только Б

3) верны оба суждения

4) неверны оба суждения

Б2. Выберите **три** верных утверждения. К органам размножения цветковых растений относят

1) шишку

2) плод

3) спорангий

4) семя

5) цветок

6) ризоид

Б3. Выберите **три** верных утверждения. В тундре произрастают цветковые растения

1) морошка

2) пушица

3) дуб

4) каштан

5) клен

6) дриада